

La feuille de la Sauge

mars 2025

Editorial



Mars est pour les lakotas : Istawicanyazanpi Wi (Lune de la neige qui aveugle). Mars c'est aussi l'entrée dans le printemps et dans le calendrier celtique ce jour est marqué par le Chêne. Dans la mythologie celtique, le chêne est l'arbre des portes, permettant le passage entre différents mondes. Il symbolise les forces morales et physiques, la sagesse, le savoir, l'autorité. C'est l'arbre des oracles, l'arbre sacré de nombreuses traditions. Il est dédié à Taranis, Thor, ou encore Dagda. Arbre jupitérien il est relié au pouvoir de la foudre. Ce colosse végétal doté d'une longévité exceptionnelle est devenu le compagnon de l'homme et l'a

abrité, nourri, chauffé et soigné.

« Chêne » est le nom commun, vernaculaire, de nombreuses espèces d'arbres et d'arbustes appartenant au genre *Quercus*. Originaires d'Asie, les chênes se sont multipliés il y a 10 millions d'années, jusqu'à compter plus de 400 espèces, majoritairement dans l'hémisphère nord. Si les chênes sont le plus souvent des arbres pouvant atteindre quarante mètres de hauteur comme le chêne pédonculé (*Quercus robur*), certaines espèces forment des arbustes, tel le chêne vert, ou des arbrisseaux, tel le chêne kermès.

Le chêne est la figure par excellence de l'*arbre* ou de l'*axe du monde*, tant chez les Celtes qu'en Grèce, à Dodone ou chez les Yakoutes sibériens. Cet arbre est l'instrument de communication entre le ciel et la terre : Abraham a reçu les révélations de Yahvé auprès de chênes. Les exemples abondent dans la mythologie grecque : dans l'Odyssée, Ulysse, sur son retour, vient consulter deux fois le feuillage divin du grand chêne de Zeus ; dans son sanctuaire de Dodone, le dieu donnait des oracles par le truchement du vent dans le feuillage des chênes ; la Toison d'Or, gardée par un dragon, était suspendue à un chêne... On montre encore, à la porte de Paris, dans le bois de Vincennes, la place occupée jadis par le chêne sous lequel saint Louis, -semblable à un tendre père- venait s'asseoir pour rendre la justice à son peuple.

L'écorce et les feuilles de chêne ont été utilisées depuis longtemps à des fins médicinales et nutritives. Voici un aperçu de ces utilisations traditionnelles : l'écorce de chêne est riche en tanins, ce qui lui confère des propriétés astringentes ; les préparations à base de feuilles de chêne étaient appliquées sur la peau pour soulager les démangeaisons, les irritations et les inflammations cutanées ; les feuilles de chêne peuvent être séchées et utilisées pour préparer des infusions. Les tanins présents dans l'écorce de chêne étaient utilisés dans le processus de tannage du cuir, ce qui permettait de le rendre plus durable et résistant ; les feuilles de chêne étaient utilisées pour créer des teintures naturelles pour les textiles et la laine, produisant des nuances de couleur allant du jaune au brun.

Le Chêne peut-être aussi acteur principal d'un film... [Il était une fois l'histoire d'un chêne](#), vieux de 210 ans, devenu un pilier en son royaume. Ce film d'aventure spectaculaire rassemble un casting hors du commun : écureuils, balanins, geais, fourmis, mulots.... Tout ce petit monde vibrant, vrombissant et merveilleux scelle sa destinée autour de cet arbre majestueux qui les accueille, les nourrit, les protège de ses racines jusqu'à sa cime. Une ode poétique à la vie, où la nature est seule à s'exprimer.

Il est aussi un musicien étonnant. Vous pouvez [écouter un chêne](#) Enregistrée en Corse fin mai 2023 dans la forêt au-dessus de Propriano. Un chêne qui est âgé d'au moins 300 ans, et son envergure est de plus de 18 mètres.

Et pour finir si vous êtes né un 21 mars, le chêne est votre arbre tutélaire, selon le calendrier celtique : un symbole d'indépendance, de liberté et d'immortalité.

Végétal



La Plante du mois

Le chêne

Le genre « Quercus » autrement dit « Chêne » est riches de nombreuses variétés, qui sont le plus souvent des arbres pouvant atteindre de grandes tailles, plus rarement des arbrisseaux. Le plus souvent ils ont une croissance rapide. Ils sont classés parmi les feuillus.

Dans les grands arbres il y a par exemple le chêne sessile, le chêne des Pyrénées...

Du coté des grands arbustes on peut citer le chêne vert, le chêne liège...

Et chez les arbrisseaux le chêne kermès, par exemple.....

Nos formations



Trame animal

Formation trame animale:

La formation de trame animale se déroule en deux sessions de 1 jour et demi, chacune :

Module 1 « apprentissage 30 et 31 mai

Module 2 « approfondissement » : 5 et 6 septembre



CLARIFIER ET GUÉRIR NOS LIGNÉES avec les Elixirs Floraux



30 Juin et 1^{er} Juillet 2025
Saint Maximin en Isère (38)

Animé par
Vincent Belbèze
Thérapeute, Chercheur, Conférencier



Informations et Inscription
La sauge et le Cosmos
contact@lasauge.org - tel: 0680220231

GUÉRIR NOS LIGNÉES

CLARIFIER ET GUÉRIR NOS LIGNÉES AVEC LES ELIXIRS FLORAUX

Dans cet atelier Thérapeutique et expérimental que réalisera Vincent Belbèze, nous pourrons avancer vers la guérison personnelle et apprendre à accompagner les autres dans ce processus.



STAGE D'ALCHIMIE, SPAGYRIE ET DISTILLATION
DU 13 AU 15 JUILLET 2025
AU JARDIN DU COUVET DES FLEURS
38530 SAINT-MAXIMIN

SPAGYRIE ET ALCHIMIE

Stage de spagyrie et alchimie :

Durant ces trois jours, nous aborderons les principes fondamentaux de l'alchimie. Nous travaillerons à plusieurs procédés simples mais essentiels, et nous réaliserons un élixir spagyrique classique que nous testerons et goûterons ensemble.

Lire, écouter, voir, déguster



Musique des plantes

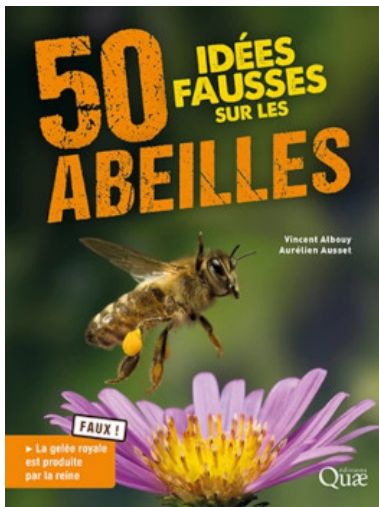
Ce mois-ci nous vous proposons :

La pervenche

Retrouvons la musique du noisetier grâce aux réglages habituels.

Nous pensons que les plantes sont des êtres vivants conscients dotés d'une intelligence collective.

Les plantes ne sont pas seulement capables de "sentir" des substances chimiques et de "voir" la lumière émise, mais qu'elles peuvent même "entendre des sons" émis par elles-mêmes et par d'autres plantes. Nous vous proposons dans cette rubrique d'écouter des plantes enregistrées avec un Bamboo (V.8.2)



Des livres et nous

50 idées fausses sur les abeilles de Aurélien Ausset

L'abeille mellifère est la plus connue et la plus populaire des abeilles. On imagine rarement qu'il en existe des milliers d'espèces différentes dans le monde. Pour le plus grand plaisir des amateurs de nature et des apiculteurs en herbe, ces 50 fiches illustrées de plus de 100 photos présentent la grande diversité des espèces d'abeilles et leurs conditions de vie, dans la ruche comme en liberté.



[Films, documentaires, podcasts](#)

[La vie d'un chêne](#) : Une série de podcasts pour observer et comprendre le chêne, les arbres, les forêts....

[Comment les bourgeons sortent-ils](#) : Avec l'arrivée du printemps, la nature se réveille peu à peu, et les arbres se parent de leurs premiers bourgeons. Mais comment ces derniers sortent-ils avant de faire des feuilles ? C'est la question que se pose la jeune Gabrielle. Catherine Lenne, chercheuse en biologie végétale lui répond.



[Recette](#)

L'arrivée du printemps est également l'arrivée des violettes. Viola odorata est la petite violette des jardins et des bois qui pousse à l'état sauvage sous les arbres, en tapis odorants...

[Actualités](#)



- Depuis 2006, la Semaine Pour les Alternatives aux Pesticides a lieu chaque année du 20 au 30 mars : ces dates sont symboliques car ce sont les 10 premiers jours du printemps, soit le retour des oiseaux et du beau temps, mais surtout des épandages dans les champs.
- 5 et 6 avril journée des plantes au Domaine Reinach
- Kenya : Un jugement historique inflige un coup sévère à un projet de compensation carbone emblématique

Vous aimez notre news letter! Vous souhaitez la diffuser et proposer à vos connaissances de s'inscrire ? N'hésitez pas, diffuser le lien suivant [Inscrivez-vous à la feuille de la sauge.](#)

La Sauge et le Cosmos Association

797 route du couvet - Jardin du Couvet des Fleurs, 38530, Saint Maximin

This email was sent to {{contact.EMAIL}}

You've received this email because you've subscribed to our newsletter.

[Se désinscrire](#)

